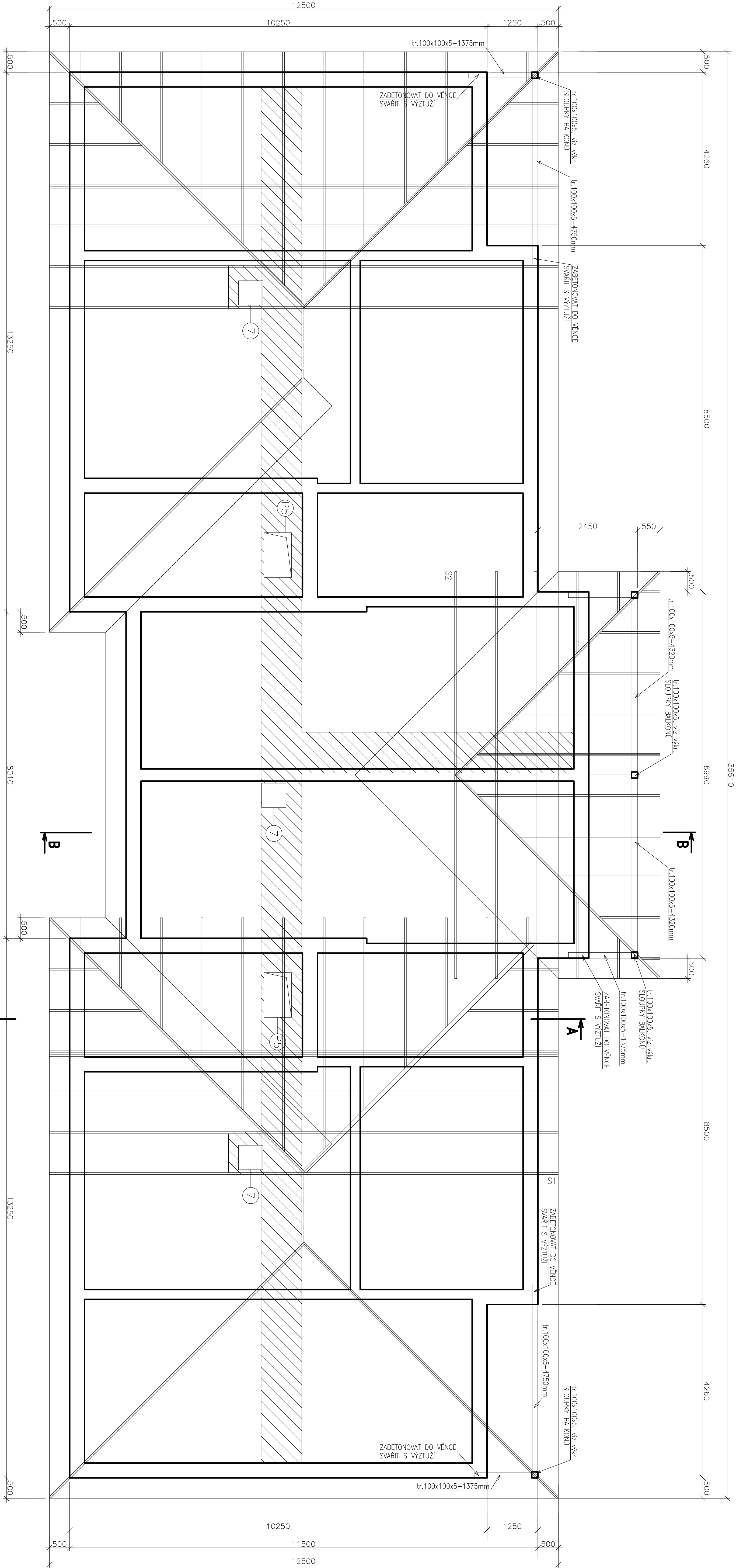
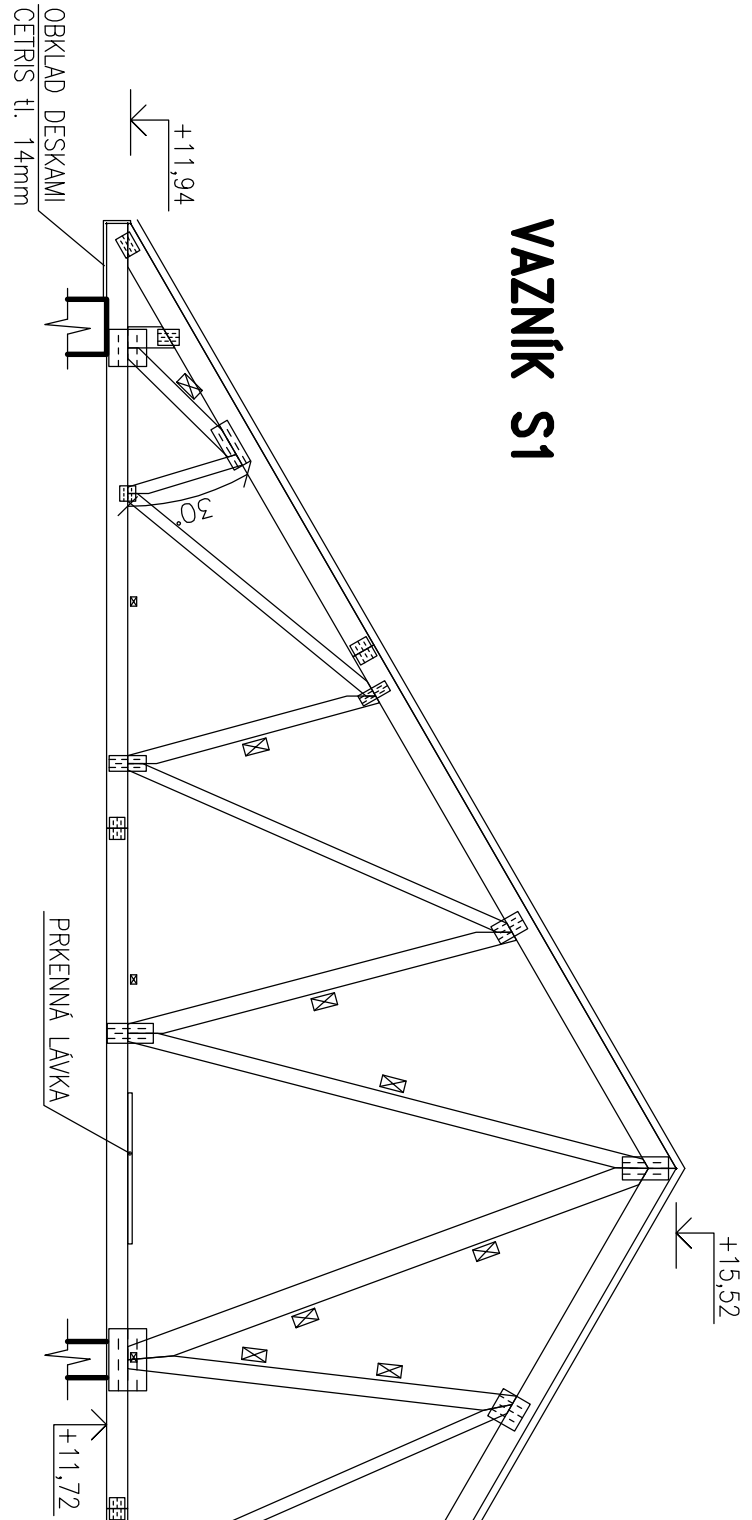


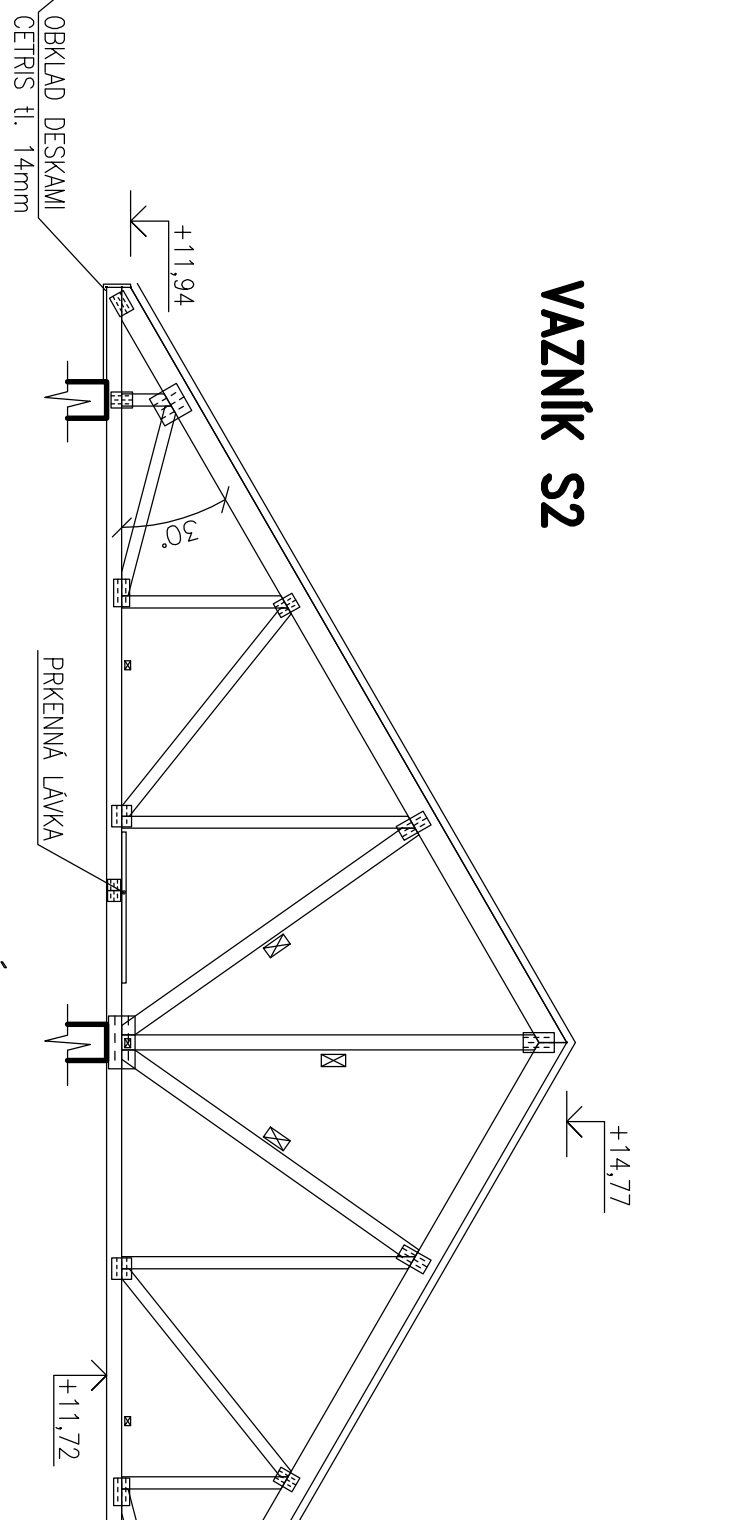
OBJEKT A
KROV



VAZNIK S1



VAZNIK S2



POZNÁMKA:

- 1) DŘEVNÉ SBLUČNÉ VAZNÍKY – DODÁVKA A MONTÁŽ IG KASPER CZ s.r.o. (PŘEČ)
- 2) VAZNÍKY BUDOU OSÁZENY PŘÍMO NA VĚNCE A KONEČNÝ K OCELOVÝM PLECHŮM (PŘÍČN)
- 3) POHŮB V MEZISTŘEŠNÍM PROSTORU BUDE UMOŽŇOVAT LÁVKA Z PŘÍČN II. 24mm ŠIROKÁ 1m
- 4) KONSTRUKCE KROVU A STŘECHY PŘESAHUJÍCÍ PŘES OBVODOVÉ ZDVO BUDOU POBITY
- 5) VŠECHNY ZDI A PŘÍČKY BUDOU VYZDĚNÝ POD SPONU PLASNICI VAZNÍKU A BUDOU PŘEKRYTY TERÉNNÍMI IZOLÁČI OKSINOP- II. 2x100mm V KROVU ŠÍŘKÍ 1m

LEGENDA:

DIŘEVNÁ LÁVKA, PRKNA 24mm, š=1000mm

-- ZADÁNÍ PRO DIPLOMOVOU PRÁCI --

Zadávající projektant		Výpracoval		Kontroloval	
Ing. Richard Müller		Ing. Tomáš Hocke		Rudolf Hödler	
Místo: Janské Lázně		Stavební úřad: Janské Lázně		Stupeň: DSR	
Objednatel: DBT s.r.o., Vachův 177, 541 01 Třebíč, IČO 47472669		Datum: 11.2004		Číslo zadání: 04126	
Alce: BYTOVÉ DŮMY NA SLUNEČNÍ STRANĚ II., NOVOSTAVBA 2x22b., JANSKÉ LÁZNĚ		Měřítko: 1:50		Výšek č.: 1-12	
Objekt A=B STAVEBNÍ ČÁST		Příloha: KROV		Příloha č.: 1-12	